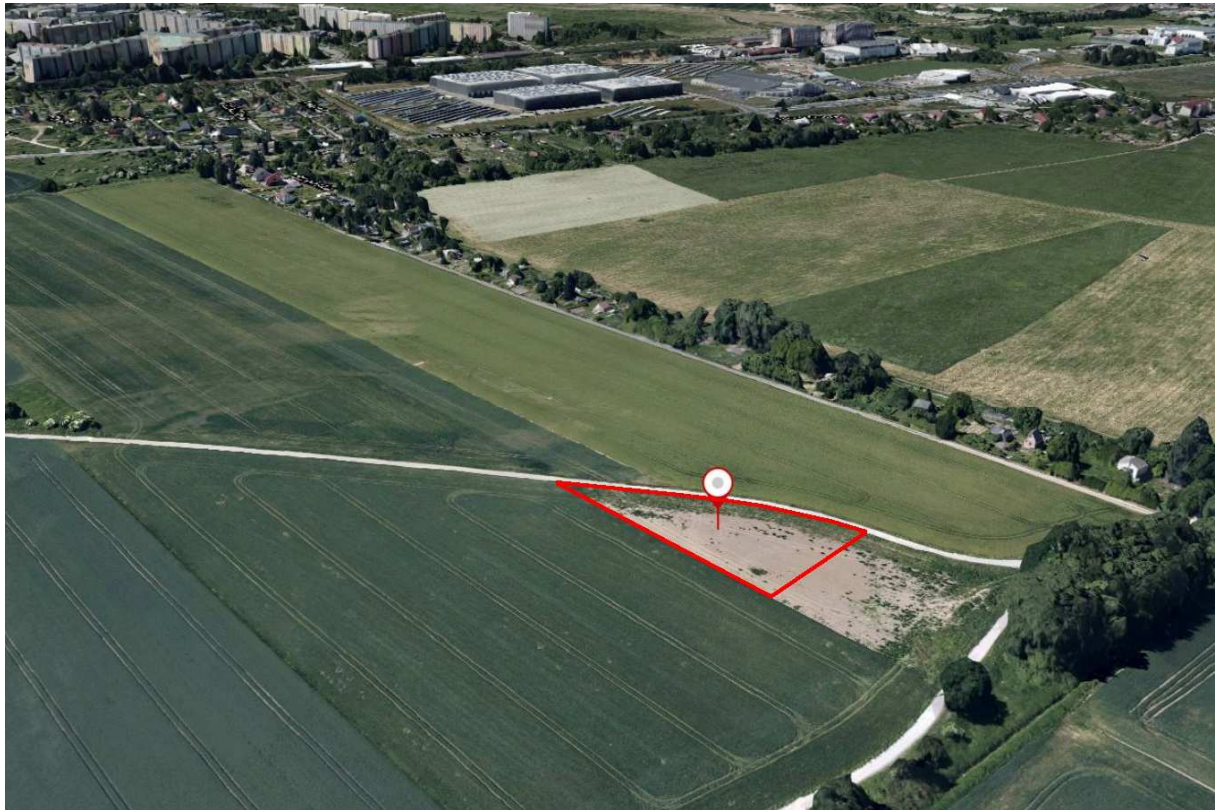


ODHAD OBVYKLÉ TRŽNÍ CENY NEMOVITOSTI

Číslo: 2021/03/326

Předmět odhadu: **Pozemek 2225 m² v KÚ Radčice u Plzně**



Typ nemovitosti	
Pozemek	
Předmět ocenění	
<ul style="list-style-type: none"> • pozemek par.č. 880/2, výměra 2225m², orná půda, BPEJ 4.58.00 	
Katastrální údaje	
Kraj	Plzeňský
Okres	Plzeň-město
Obec	Plzeň
Počet obyvatel v obci	Plzeň – 174 842 k r. 2020 (zdroj - Český statistický úřad: Počet obyvatel v obcích k 1.1.2020)
Katastrální území	Radčice u Plzně

Katastrální pracoviště	Plzeň-město
Číslo LV	399

Popis nemovitosti	
Výměra pozemku	2225 m ²
Vybavení, bližší popis	Jedná se o rovinatý pozemek trojúhelníkového tvaru o výměře 2225m ² . Podle územního plánu města Plzeň lze pozemek využívat pro zemědělství.
Sítě	Na pozemku se nenachází žádné sítě.
Poloha nemovitosti	Pozemek přiléhá k obecní cestě. Přibližně 100m od pozemku se nachází chatová osada. GPS pozemku: 49°45'16.73"N, 13°20'01.22"E.

Odhad tržní obvyklé ceny nemovitosti
556.250,- Kč (slovy: <i>Pětsetpadesátšesttisícdvěšestpadesátkorunčeských</i>)

Podklady pro ocenění nemovitosti	
Odhad byl zpracován s ohledem na:	velikost, účel, umístění, vybavení a stav nemovitosti
Pro odhad obvyklé nabídkové ceny nemovitosti byly použity zjištěné informace o:	<ul style="list-style-type: none"> • oceňované nemovitosti • nabídky prodeje nemovitostí obdobného typu a druhu využití • nejbližších možných nabídek z dané lokality, ve které se oceňovaná nemovitost nachází
Zdroje	cenová mapa pozemků, srealty.cz, ceskereality.cz, reality.cz, reality.idnes.cz, realitymix.cz
Počet nalezených hodnocených nabídek	6

Odhadnutá obvyklá nabídková cena úměrně odpovídá známým a zjištěným skutečnostem.

Ve Varnsdorfu dne **17.3.2021**



.....
Radek Pilař